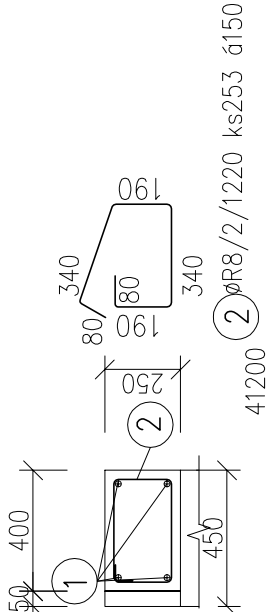


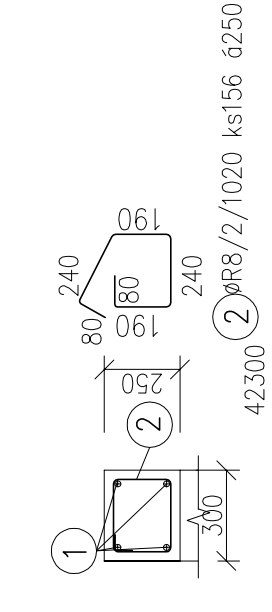
V001	M 1:25	DL.38,00m	KS 1
------	--------	-----------	------



41200 2 ØR8/2/1220 ks253 6150

1 ØR12/41200 – 4ks

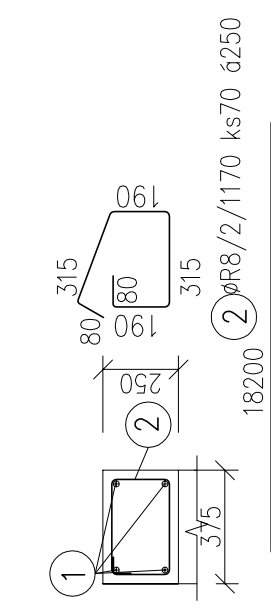
V002	M 1:25	DL.39,00m	KS 1
------	--------	-----------	------



42300 2 ØR8/2/1020 ks156 6250

1 ØR12/42300 – 4ks

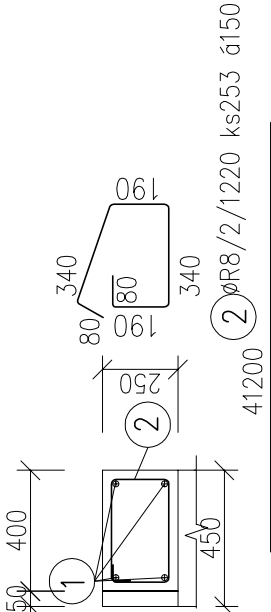
V003	M 1:25	DL.16,80m	KS 1
------	--------	-----------	------



18200 2 ØR8/2/1170 ks70 6250

1 ØR12/18200 – 4ks

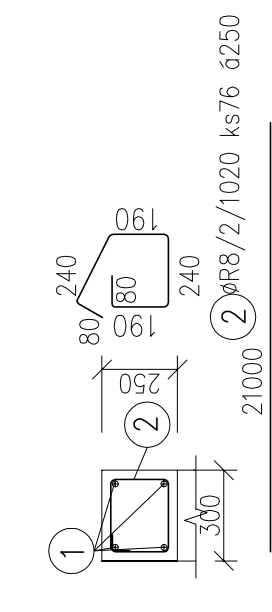
V101	M 1:25	DL.38,00m	KS 1
------	--------	-----------	------



41200 2 ØR8/2/1220 ks253 6150

1 ØR12/41200 – 4ks

V102	M 1:25	DL.19,00m	KS 1
------	--------	-----------	------

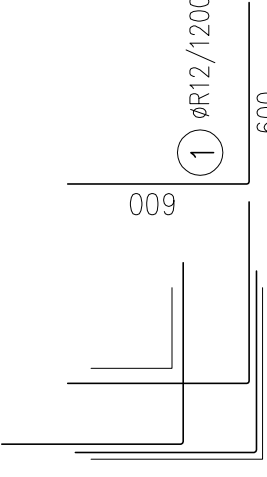


21000 2 ØR8/2/1020 ks76 6250

1 ØR12/21000 – 4ks

# VYSTUŽENIE VENCOV V ROHOCH A NAPOJENÍ

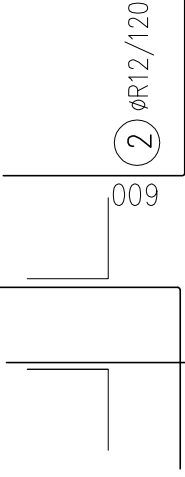
R101	KS 4	I.PP 2KS
NAPOJENIE V ROHU		I.NP 2KS



600 1 ØR12/1200 KS6

PROFILY DO KAŽDEJ VRSTVY VYSTUŽE

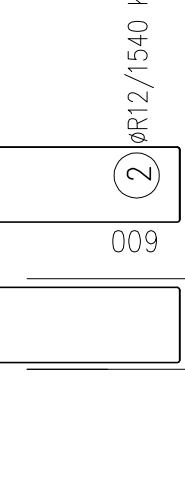
R102	KS 19	I.PP 16KS
KOLMÉ NAPOJENIE		I.NP 3KS



600 2 ØR12/1200 KS4

PROFILY DO KAŽDEJ VRSTVY VYSTUŽE

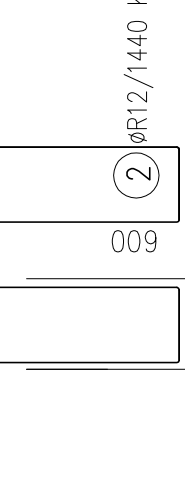
R103	KS 4	I.PP 2KS
KOLMÉ NAPOJENIE		I.NP 2KS



340 2 ØR12/1540 KS2

PROFILY DO KAŽDEJ VRSTVY VYSTUŽE

R104	KS 4	I.PP 2KS
KOLMÉ NAPOJENIE		I.NP 2KS



240 2 ØR12/1440 KS2

PROFILY DO KAŽDEJ VRSTVY VYSTUŽE

## VÝKAZ VÝSTUŽE

POL.Č.	φ (mm)	DĹŽKA (m)	POČET (KS)	DLŽKA /M/
1	12	41,2	4	ø12 164,80
2	6	1,22	253	308,66 164,80
DLŽKA CELKOM (m)				308,66 164,80
HMOTNOSŤ 1bm (kg/m)				0,395 0,888
HMOTNOSŤ SPOLU (kg)				121,92 146,34
HMOTNOSŤ CELKOM (kg)				268,26

## VÝKAZ VÝSTUŽE

POL.Č.	φ (mm)	DĹŽKA (m)	POČET (KS)	DLŽKA /M/
1	12	42,3	4	ø12 169,20
2	6	1,02	156	159,12 169,20
DLŽKA CELKOM (m)				159,12 169,20
HMOTNOSŤ 1bm (kg/m)				0,395 0,888
HMOTNOSŤ SPOLU (kg)				62,85 150,25
HMOTNOSŤ CELKOM (kg)				213,10

## VÝKAZ VÝSTUŽE

POL.Č.	φ (mm)	DĹŽKA (m)	POČET (KS)	DLŽKA /M/
1	12	18,2	4	ø12 72,80
2	6	1,17	70	81,90 72,80
DLŽKA CELKOM (m)				81,90 72,80
HMOTNOSŤ 1bm (kg/m)				0,395 0,888
HMOTNOSŤ SPOLU (kg)				32,35 64,65
HMOTNOSŤ CELKOM (kg)				97,00

## VÝKAZ VÝSTUŽE

POL.Č.	φ (mm)	DĹŽKA (m)	POČET (KS)	DLŽKA /M/
1	12	41,2	4	ø12 164,80
2	6	1,22	253	308,66 164,80
DLŽKA CELKOM (m)				308,66 164,80
HMOTNOSŤ 1bm (kg/m)				0,395 0,888
HMOTNOSŤ SPOLU (kg)				121,92 146,34
HMOTNOSŤ CELKOM (kg)				268,26

## VÝKAZ VÝSTUŽE

POL.Č.	φ (mm)	DĹŽKA (m)	POČET (KS)	DLŽKA /M/
1	12	21,0	4	ø12 84,00
2	6	1,02	76	77,52 84,00
DLŽKA CELKOM (m)				77,52 84,00
HMOTNOSŤ 1bm (kg/m)				0,395 0,888
HMOTNOSŤ SPOLU (kg)				30,62 74,59
HMOTNOSŤ CELKOM (kg)				105,21

## VÝKAZ VÝSTUŽE

POL.Č.	φ (mm)	DĹŽKA (m)	POČET (KS)	DLŽKA /M/
1	12	1,2	24	ø12 28,80
HMOTNOSŤ 1bm (kg/m)				0,888
HMOTNOSŤ SPOLU (kg)				25,57
HMOTNOSŤ CELKOM (kg)				25,57

## VÝKAZ VÝSTUŽE

POL.Č.	φ (mm)	DĹŽKA (m)	POČET (KS)	DLŽKA /M/
1	12	1,2	76	ø12 91,20
DLŽKA CELKOM (m)				91,20
HMOTNOSŤ 1bm (kg/m)				0,888
HMOTNOSŤ SPOLU (kg)				80,99
HMOTNOSŤ CELKOM (kg)				80,99

## VÝKAZ VÝSTUŽE

POL.Č.	φ (mm)	DĹŽKA (m)	POČET (KS)	DLŽKA /M/
1	12	1,54	4	ø12 6,16
DLŽKA CELKOM (m)				6,16
HMOTNOSŤ 1bm (kg/m)				0,888
HMOTNOSŤ SPOLU (kg)				5,47
HMOTNOSŤ CELKOM (kg)				5,47

## VÝKAZ VÝSTUŽE

POL.Č.	φ (mm)	DĹŽKA (m)	POČET (KS)	DLŽKA /M/
1	12	1,44	4	ø12 5,76
DLŽKA CELKOM (m)				5,76
HMOTNOSŤ 1bm (kg/m)				0,888
HMOTNOSŤ SPOLU (kg)				5,11
HMOTNOSŤ CELKOM (kg)				5,11

## POZNÁMKA:

PRED BETONOVANÍM VENCOV, OSADIŤ KOTVACE PRVKY.

NAD OTVORMI ZHUSTIŤ STRMIENKA NA VZDIALENOSŤ 6150mm

NAVHRNUTÉ PODLA: STN EN 206-1

Materiál:

BETÓN: STN EN 206-1-C20/25-XC1(SK)-CI 0,4-Dmax 16-S3

OCEĽ: B500 B (10 505)

KRYTIE (NOMINÁLNE): cnom=30mm

PROJEKTANT STAVBY	Ing. Vladislav Slosorčík, 065 01 Hniezdne č. 458	Ing. VÍROSTKO JÓZEF	SAPAN s.r.o.
PROJEKTANT PROFES.	SAPAN s.r.o., STARÁ LUBOVŇA ZODPOVEDNÝ PROJEKTANT	Ing. VÍROSTKO JÓZEF	Za vedou 1369/13
VYPRACOVAL	Ing. VÍROSTKO JÓZEF		064 01 Stará Ľubovňa
INVESTOR	OBEC KAMENKA ,Obecný úrad kamienka 123, 065 32 Kamienka		mail : sapan.sro@gmail.com
Miesto STAVBY	Kamienka		Číslo ZAKÁZKY 168022019
NÁZOV STAVBY	REKONŠTRUKCIA TELOCVÍČNE ZŠ V OBCI KAMENKA		FORMÁT A4x3
OBJEKT	VLASTNÁ STAVBA		DATUM 02/2020
OBSAH	Výkres tvaru a výstuže vencov		MERKA M1:25
Časť	STATIKA		STUPEŇ DSP
			ARCHÍVNE Číslo
			168022019
			S 208